

Patientenbroschüre

Zahnimplantat

Alle Informationen rund um Zahnimplantate
kurz und bündig zusammengefasst.



Geschätzte Leserinnen, geschätzte Leser



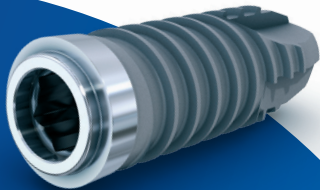
Gesunde Zähne sind, da werden Sie uns zustimmen,
leider keine Selbstverständlichkeit.

Ob jung oder alt – jeder kann durch Erkrankungen von Zahnfleisch und Zähnen oder als Folge eines Unfalls von einem Zahnverlust betroffen sein. Zahnimplantate können hier Abhilfe schaffen.

Motiviert durch die Wissenschaft und nicht durch Trends, basiert das Thommen Medical Implantatsystem auf einem einzigartigen und bewährten Design, das seit mehr als drei

Jahrzehnten für den klinischen Erfolg optimiert wurde. Wir konzentrieren uns auf ein Portfolio bewährter Lösungen, die Sicherheit und Zuverlässigkeit gewährleisten.

Mit diesem Dokument wollen wir Ihnen alle Informationen rund um ein Zahnimplantat geben. Besprechen Sie Ihre Fragen mit Ihrem Zahnarzt.



Was ist ein Zahnimplantat?

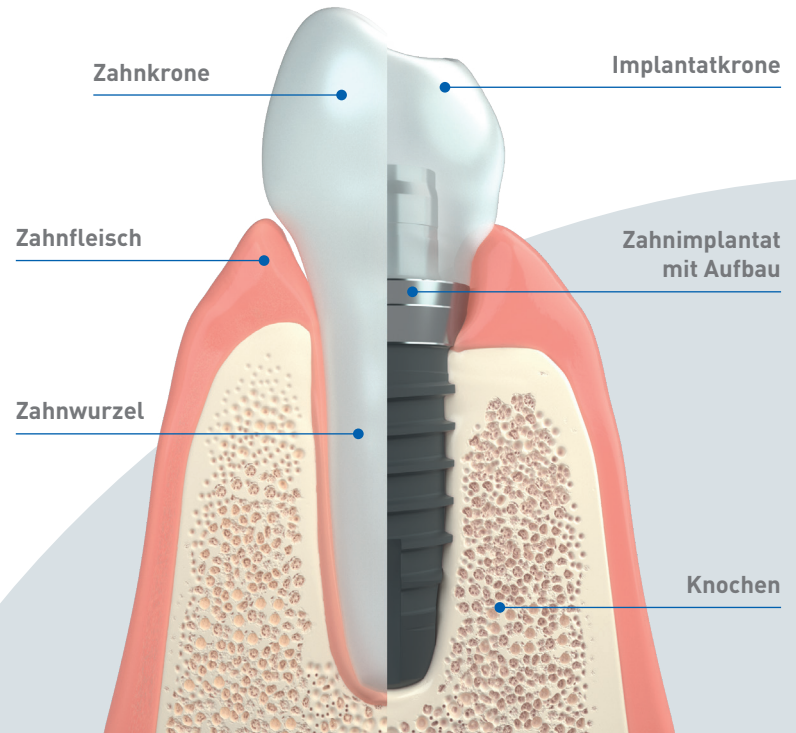


Die Implantologie gehört mittlerweile zu den Standardtherapien in der Zahnheilkunde und basiert auf seriös dokumentierten wissenschaftlichen Erkenntnissen.

Der natürliche Zahn besteht aus einer Zahnkrone und einer Wurzel. Ein Zahnimplantat ist eine künstliche Zahnwurzel, die unter örtlicher Betäubung direkt in den Kieferknochen eingesetzt wird, um einen verloren gegangenen Zahn mit einer auf dem Implantat fixierten Implantatkrone zu ersetzen.

Vorteile von Zahnimplantaten

- Stellen die Funktion und Ästhetik der verlorenen Zähne wieder her
- Halten sicher und fest
- Sehen aus, als wären es Ihre eigenen Zähne
- Erhalten die eigenen Zähne
- Verankern die individuell nachempfundene Zahnkrone



Warum werden fehlende Zähne ersetzt?



Das Fehlen von Zähnen schränkt in der Regel in vieler Hinsicht ein. Zahnlücken führen zu einer Verschlechterung der gesamten Gebissituation und können zudem wesentlichen Einfluss auf Ernährung, Sprache, Lachen, Gesundheit und Wohlbefinden haben. Fehlende Zähne werden in erster Linie aus **funktionalen, ästhetischen** und **gesundheitlichen** Gründen ersetzt.

Die Wahl des Zahnersatzes hängt vor allem von der Anzahl und Position der fehlenden Zähne und dem Zustand der benachbarten Zähne ab. Neben Zahnimplantaten können fehlende Zähne auch mit herausnehmbaren Vollprothesen oder festsitzenden Brücken ersetzt werden.





Funktionelle Gründe

Stabilität dank Zahnimplantaten – besser sprechen, effektiver kauen.



Ästhetische Gründe

Selbstbewusst lächeln – ohne Einschränkungen.



Gesundheitliche Gründe

Sichere und stabile Verankerung – als wären es die eigenen Zähne.

Individuelle Behandlungskonzepte



Implantatbehandlungen werden in zwei Kategorien eingeteilt.

Sprechen Sie mit Ihrem Zahnarzt und finden Sie gemeinsam die für Sie beste Lösung.



Festsitzende Lösungen

Werden durch den Zahnarzt gesetzt und können auch nur wieder durch den Zahnarzt entfernt werden.

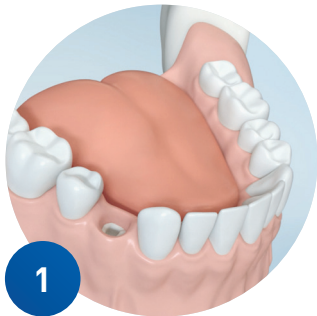


Herausnehmbare Lösungen

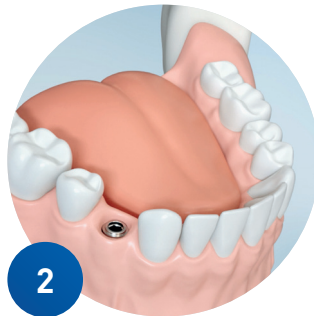
Können durch den Patienten selbst eingesetzt und täglich zur Reinigung herausgenommen werden.

Einzelzahnersatz

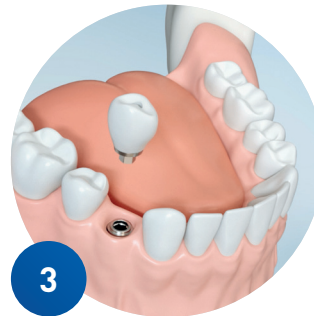
Die Versorgung mit Zahnimplantaten ist immer eine individuelle Lösung. Fehlt nur ein Zahn, wird das Implantat exakt an dieser Stelle gesetzt. Die Zahnkrone wird dann genau an die ästhetischen Anforderungen angepasst.



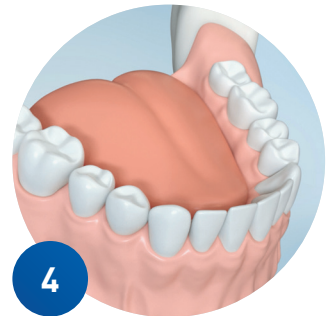
1
Ausgangssituation:
Zahnlücke durch das Fehlen
eines einzelnen Zahnes.



2
Das Implantat wird
eingesetzt.



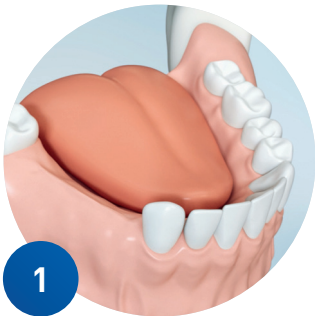
3
Die Implantatkrone wird auf
dem Implantat befestigt.



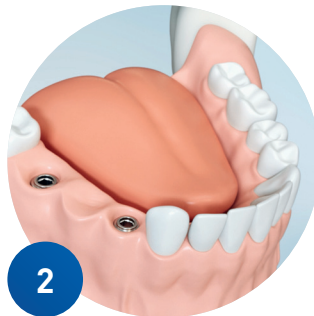
4
Das Resultat nach Abschluss
der Behandlung.

Ersatz mehrerer Zähne

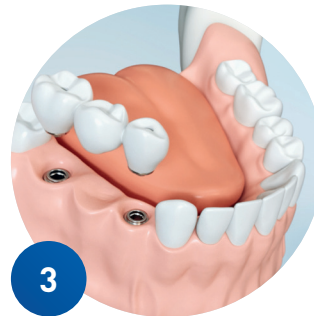
Kommt es zum Verlust von mehreren Zähnen, werden Implantate als Pfeiler für eine Brücke verwendet. In diesem Fall ist es oft nicht notwendig, jeden fehlenden Zahn durch ein Implantat zu ersetzen.



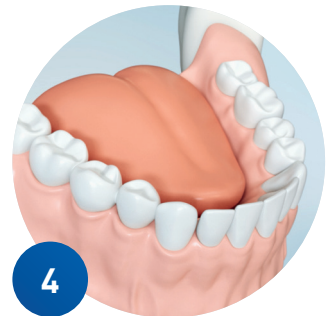
1
Ausgangssituation:
Fehlen von drei Zähnen.



2
Zwei Implantate werden zur
Verankerung gesetzt.



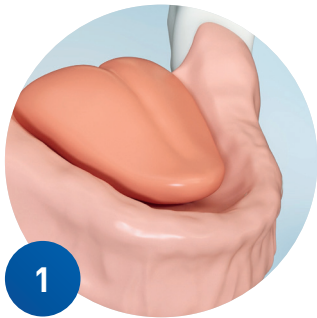
3
Eine Brücke (bestehend aus
drei Zähnen) wird auf den
zwei gesetzten Implantaten
befestigt.



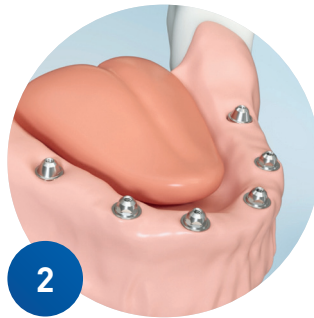
4
Das Resultat nach Abschluss
der Behandlung.

Ersatz aller Zähne – festsitzend

Beim Ersatz aller Zähne werden mehrere Implantate als Pfeiler verwendet, um dem Zahnersatz genügend Sitz zu gewähren.



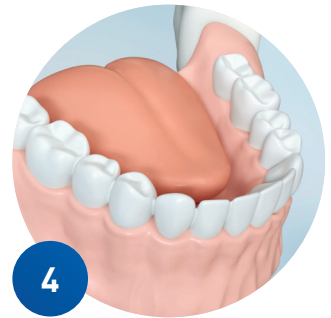
Ausgangssituation:
Alle Zähne im Kiefer fehlen.



Die Implantate werden so eingesetzt, dass sie einen optimalen Halt für den Zahnersatz bieten. Auf den Implantaten werden die Aufbauten befestigt.



Der Zahnersatz wird vom Zahnarzt auf den Aufbauten festgeschraubt.



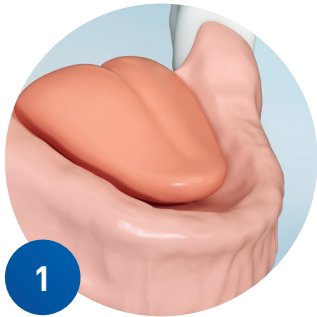
Das Resultat nach Abschluss der Befestigung.

Ersatz aller Zähne – herausnehmbar

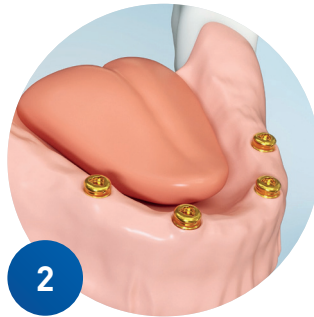
Im Gegensatz zur festsitzenden Variante kann die Vollprothese durch den Patienten selbstständig herausgenommen werden.

Die Implantate werden mit einem Halteelement versehen (Druckknopf, Steg oder Vergleichbarem), auf denen die Prothese stabil gehalten wird.

Für die tägliche Reinigung lässt sich die Prothese mit ein paar einfachen Handgriffen vom Patienten herausnehmen.



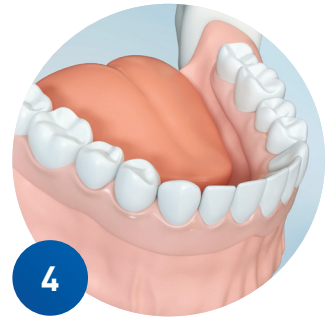
1
Ausgangssituation:
Alle Zähne im Kiefer fehlen.



2
Die Halteelemente werden
für die nötige Stabilität auf
die Implantate gesetzt.



3
Der Patient kann die Prothese
selbstständig einsetzen und
herausnehmen.



4
Das Resultat nach Abschluss
der Behandlung.

Schritt für Schritt Implantattherapie in der Übersicht

Für die Versorgung mit Zahnimplantaten sind meist nur wenige Termine erforderlich. Jede Implantattherapie umfasst, unabhängig von der Versorgungsart, immer die gleichen Schritte.

1

**Diagnose/
Planung**



2

**Vor-
behandlung**



3

Implantation



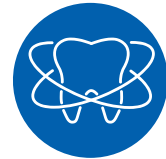
4

**Ein-
gliederung**



5

Pflege



1. Diagnose / Planung

Wichtig für eine erfolgreiche Behandlung ist eine umfassende Betrachtung der Ausgangssituation, Ihrer Erwartungen und der möglichen Behandlungsstrategien. Dazu werden u. a. Röntgenbilder und Abdrücke angefertigt, welche die zahnärztliche Diagnostik unterstützen und die individuelle Fallplanung erleichtern.

Jeder chirurgische Eingriff birgt potenzielle Risiken; eventuelle Komplikationen sind nicht vorhersehbar. Daher ist eine **ausführliche Beratung und Untersuchung beim Zahnarzt unerlässlich**. Risiken einer Zahnimplantation können bereits vor einer Operation abgewogen, aber nicht vollständig ausgeschlossen werden.

So können eine schlechte Mundhygiene oder bestehende Krankheiten (z. B. Osteoporose, Diabetes) die Wundheilung beeinflussen.





- 1 Ausgangssituation: Röntgenbild
- 2 Analyse und Planung
- 3a Abformung Mundsituation: konventionell
- 3b Abformung Mundsituation: digital



2



3a



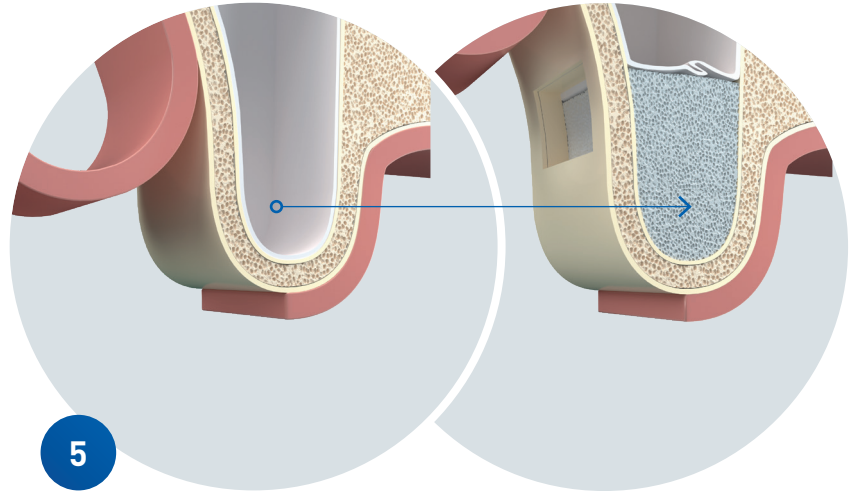
3b

2. Vorbehandlung



Für den langfristigen Therapieerfolg einer Implantatversorgung sind in der Regel Vorbehandlungen vor der Implantation notwendig.

- 4 Vorbehandlung
- 5 Wenn nötig: Freilegung der Schleimhaut und Knochenaufbau



3. Implantation



Die Implantologie gehört mittlerweile zu den Standardtherapien in der Zahnheilkunde und mittels modernen Anästhesie- und Implantationsmethoden kann eine Implantation schnell und schonend durchgeführt werden. Während der Einheilungsphase kann man mit

Hilfe einer provisorischen Versorgung ein natürliches Ausformen des Zahnfleisches erzielen. Sprechen Sie Ihren Zahnarzt an und lassen Sie sich die biologischen Vorgänge erklären und was vor und nach der Implantation zu beachten ist.

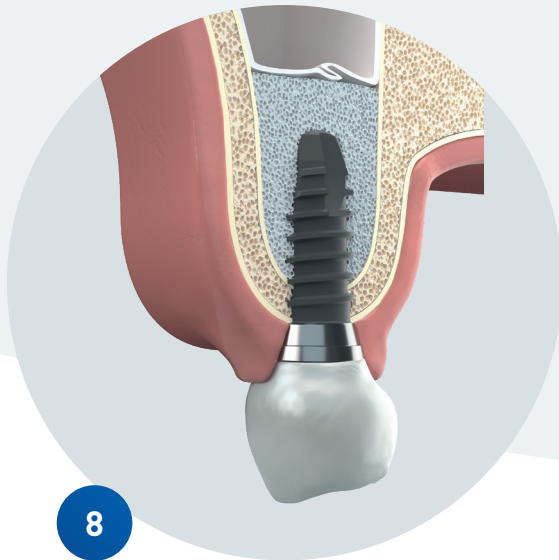


- 6 Implantatinsertion
- 7 Ausformen des Zahnfleisches mit Hilfe einer provisorischen Versorgung

4. Eingliederung

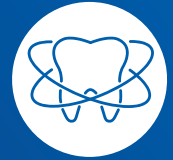


Über einen gewissen Zeitraum verwächst das Zahnimplantat mit dem Knochen (Osseointegration) und bewirkt eine feste Verbindung zwischen Implantat und Knochen. Anschliessend wird die provisorische Versorgung durch die definitive Versorgung ersetzt.



8 Ersetzen der provisorischen Versorgung durch die definitive Zahnkrone

5. Pflege



Eine gewissenhafte und gründliche Mundhygiene, regelmässige, professionelle Zahnreinigungen und Kontrollen durch den Zahnarzt sind entscheidende Faktoren für den langfristigen Erfolg einer Implantatversorgung. Lassen Sie sich durch Ihren Zahnarzt dazu ausführlich beraten.



9

9 Nachuntersuchung und
Pflege

Was können Sie als Patient erwarten?

Die Sicherheit der Patienten steht für Thommen Medical an oberster Stelle. In Zusammenarbeit mit international führenden Zahnärzten und renommierten akademischen Institutionen entwickeln wir innovative Produkte mit dem Ziel, erstklassige klinische Resultate zu erreichen.



Vorteile
auf einen
Blick

Swiss Made

Produkte von höchster Qualität, die in unserer Manufaktur in Grenchen hergestellt werden.

Premium Lösungen

Das Thommen Medical Portfolio umfasst das gesamte Spektrum an optimalen Lösungen.

Cleveres Konzept

Sie können sich auf ein wissenschaftlich bestens dokumentiertes Produktkonzept verlassen.

Individuell für Sie

Wir bieten massgeschneiderte Lösungen für Ihre individuelle Bedürfnisse und finanzielle Situation.

Thommen Medical

Driven by science, not trends

Auch nach mehr als 35 Jahren klinischer Erfahrung forscht und entwickelt Thommen Medical in enger Zusammenarbeit mit international führenden Zahnärzten, Zahn-technikern und renommierten akademischen Institutionen weiter mit dem Ziel, dass jeder Patient Zugang zur besten verfügbaren Zahnersatz-Lösung hat.

Zahnärzte und Zahntechniker wählen das Thommen Medical Implantatsystem, weil sie Wert auf Qualität legen und sich um Ihre Mundgesundheit kümmern. Die Produkte von Thommen werden in der Schweiz unter höchsten Qualitätsstandards hergestellt und können eine verbesserte Lebensqualität bieten – **ein Leben lang**.

Sprechen Sie Ihren Zahnarzt an und prüfen Sie gemeinsam die für Sie beste Lösung. Lassen Sie sich die biologischen Vorgänge erklären und was vor und nach der Implantation beachtet werden muss.

Machen Sie sich ein Bild von den Produkten und erfahren Sie noch mehr rund um das Thema Zahnimplantat:



QR-Code scannen für:
thommenmedical.com

Disclaimer

Diese Patienteninformation ist eine vereinfachte Darstellung und dient der Beratung und Aufklärung und erhebt nicht den Anspruch ein Lehrmittel für Zahnmediziner oder zahnärztliches Fachpersonal zu sein.

Ihre Zahnärztin/Ihr Zahnarzt

Driven by science, not trends.